

Webinaire – Tourisme et biodiversité

Comment favoriser la biodiversité dans les établissements touristiques ?

LES
webinaires
 **pro** NORMANDIE
TOURISME

Lundi 1^{er} juin 2026





ANBDD

**Jarno Deguy
Delphine Loisel**

Agence normande de la biodiversité et du développement durable

Biodiversité et acteurs du tourisme :
enjeux, actions possibles et dispositif EEN



Présentation de l'ANBDD

- 27 MEMBRES
- ENVIRON 150 PARTENAIRES ASSOCIÉS
- PRÉSIDENTE / RÉGION NORMANDIE
- VICE PRÉSIDENTE BIODIVERSITÉ / OFB
- VICE PRÉSIDENTE DD / NORMANDIE UNIVERSITÉ

MEMBRES DE L'ANBDD :



Présentation de l'ANBDD

NOTRE PUBLIC : LES PROFESSIONNELS



CONNAÎTRE POUR AGIR

en contribuant au développement, à la mutualisation et à la vulgarisation des connaissances sur la biodiversité et le développement durable



ACCOMPAGNER CEUX QUI RELÈVENT DES DÉFIS

en animant des réseaux d'acteurs spécifiques, en apportant conseils et aide à la réalisation de projets, en expérimentant.



INSPIRER POUR MASSIFIER

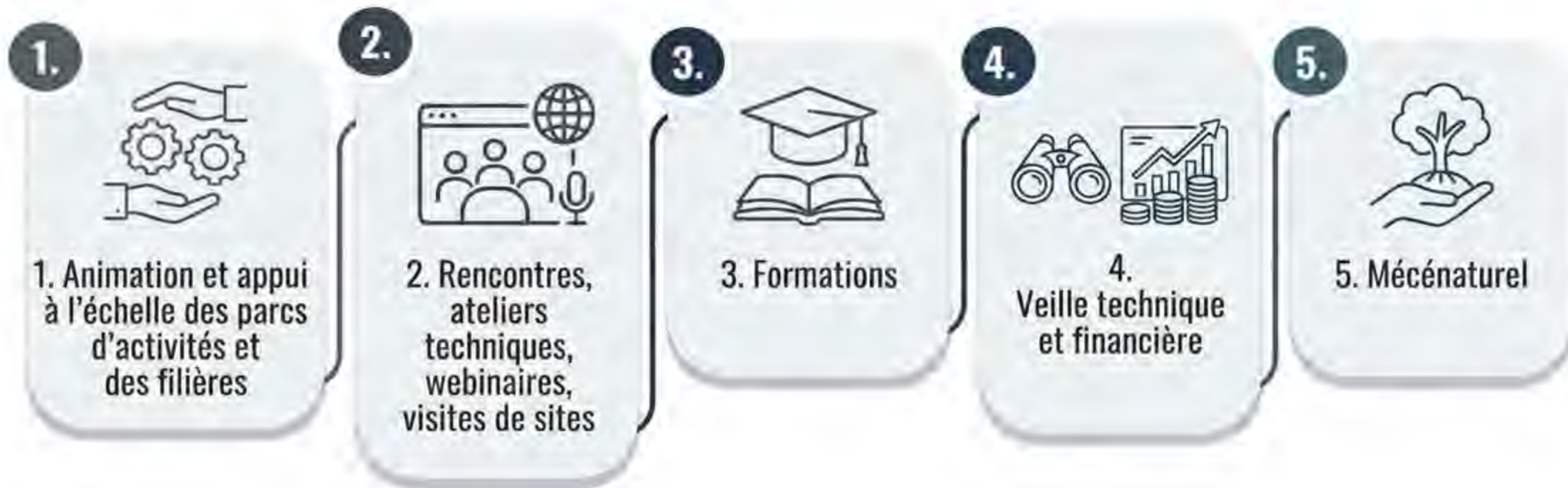
en créant des outils d'aide à la décision et en valorisant des retours d'expériences régionaux.



CRÉER DES LIENS

entre l'ensemble des acteurs du territoire, collectivités, entreprises, enseignement supérieur, recherche, associations, etc.

Nos travaux avec les entreprises



1

La biodiversité c'est quoi ? Comment va-t-elle?

2

Enjeux liés à la biodiversité

3

Quelles actions puis-je mettre en place?

4

Reconnaissance "Entreprises Engagées pour la Nature".

5

Conclusion

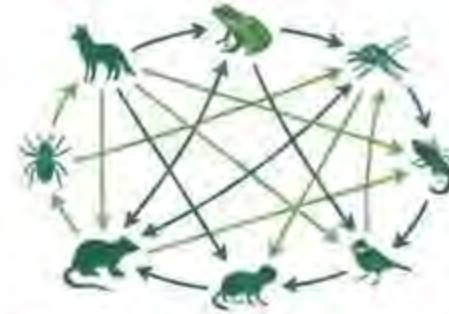
1 La biodiversité c'est quoi ? Comment va-t-elle?

“LA BIODIVERSITÉ (CONTRACTION DES MOTS DIVERSITÉ ET BIOLOGIE) EST LA DIVERSITÉ NATURELLE DES ORGANISMES VIVANTS”



BIODIVERSITÉ

=



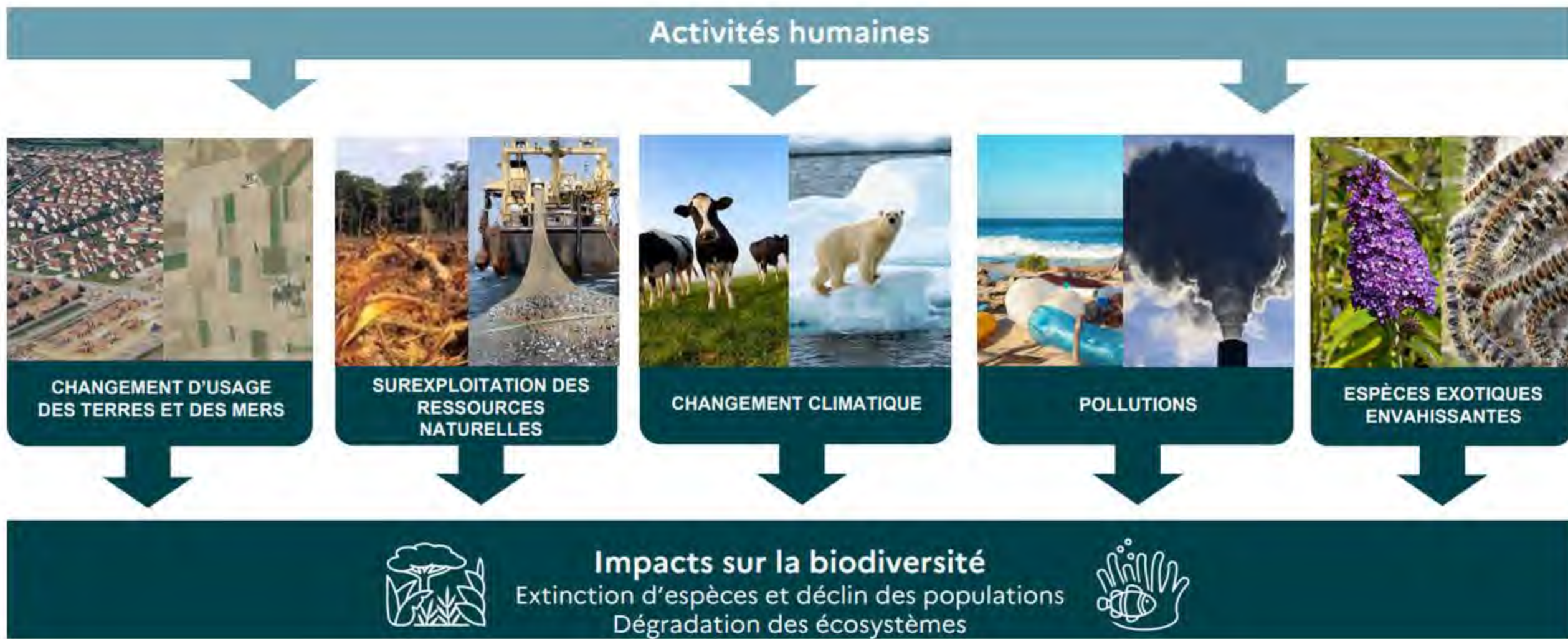
Ensemble des milieux naturels et des formes de vie

+

Toutes les relations et les interactions

qui existent entre les organismes vivants eux-mêmes et entre ces organismes et leurs milieux de vie.

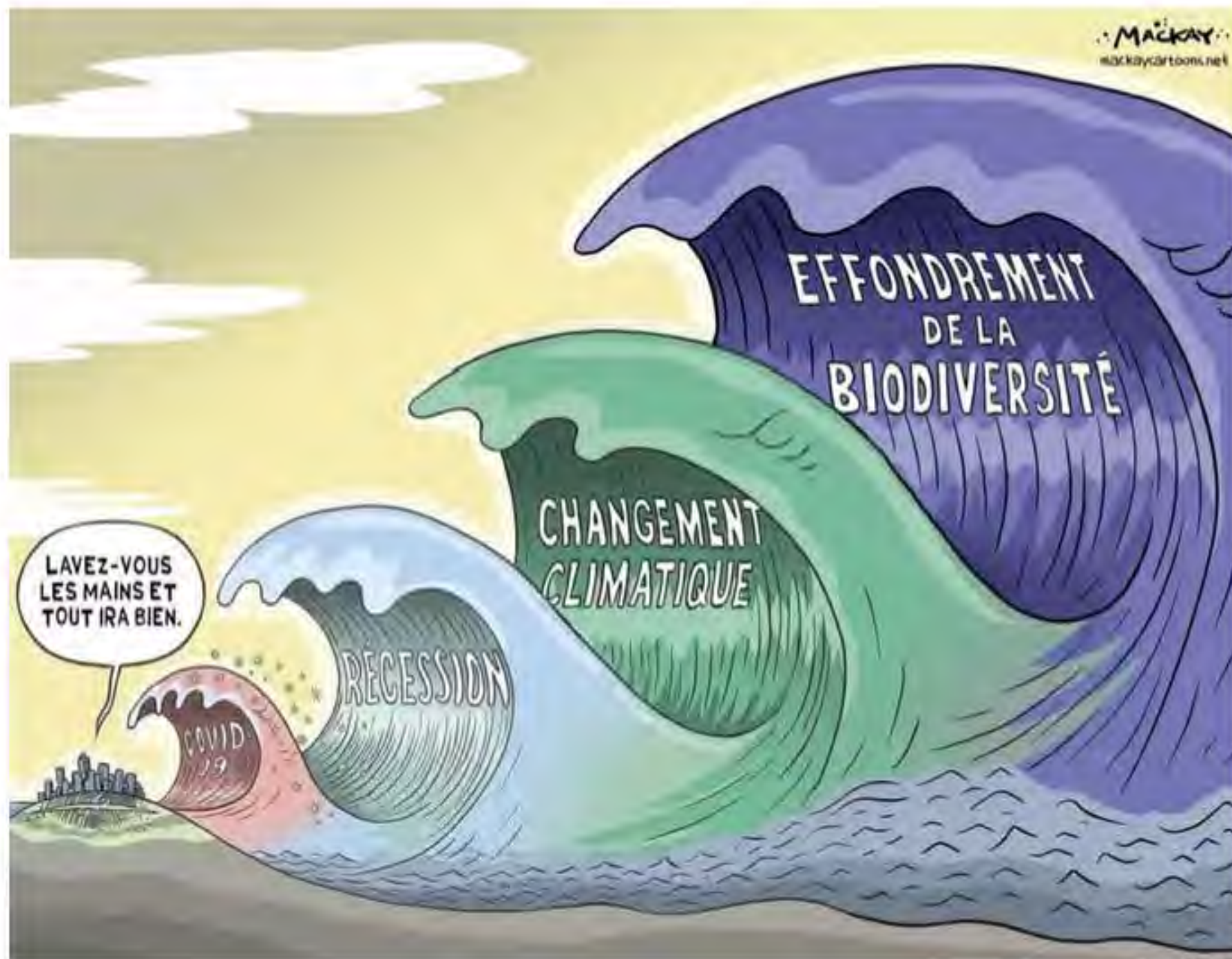
1 La biodiversité c'est quoi ? Comment va-t-elle?



Effondrement des populations d'animaux vertébrés depuis 1970



Source : WWF, Living Planet Index Final



1

La biodiversité c'est quoi ? Comment va-t-elle?

2

Enjeux liés à la biodiversité

3

Quelles actions puis-je mettre en place?

4

Reconnaissance "Entreprises Engagées pour la Nature".

5

Conclusion

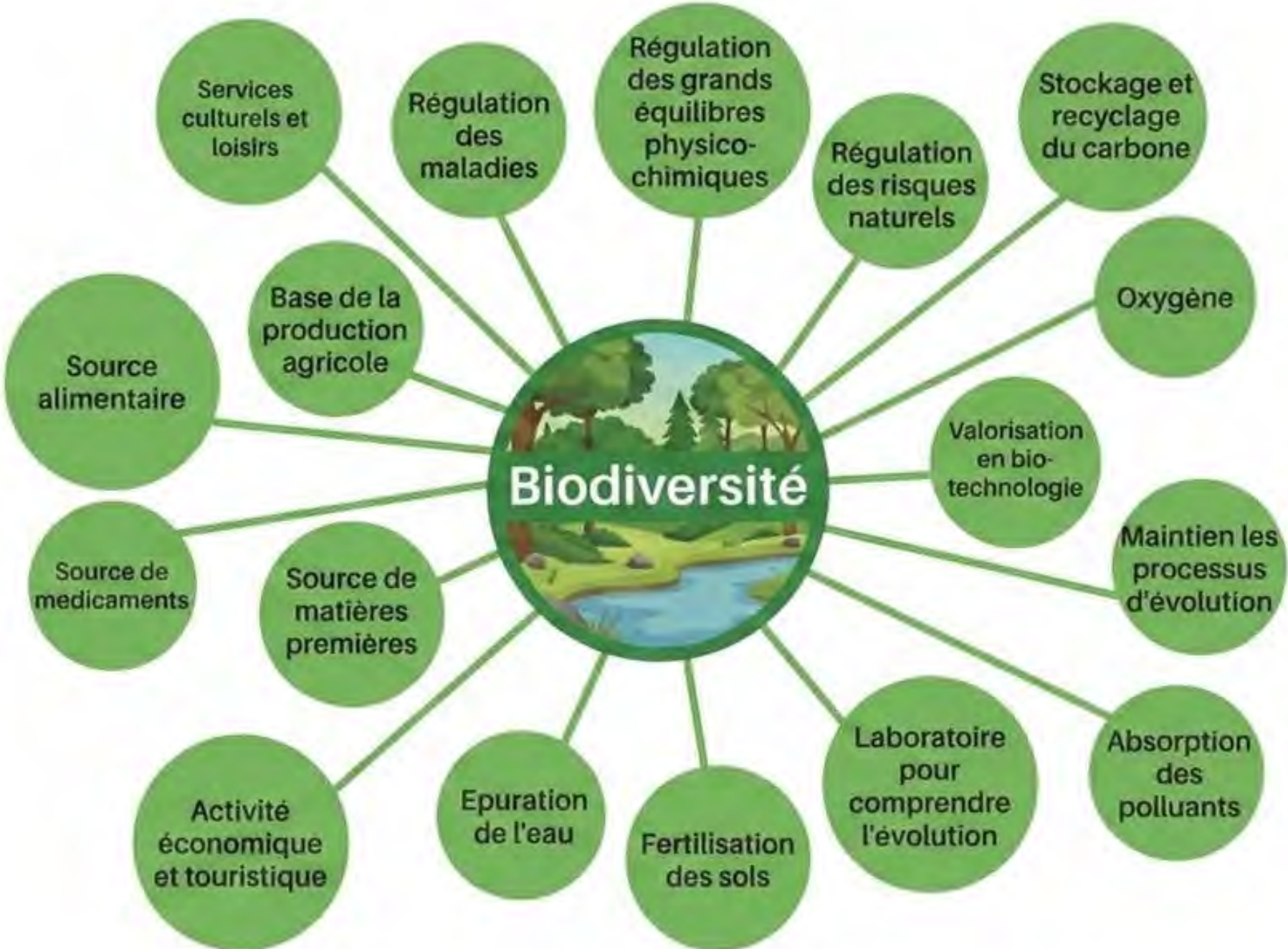
A quoi ça sert la biodiversité ?

▶ À FOURNIR DES BIENS AU QUOTIDIEN



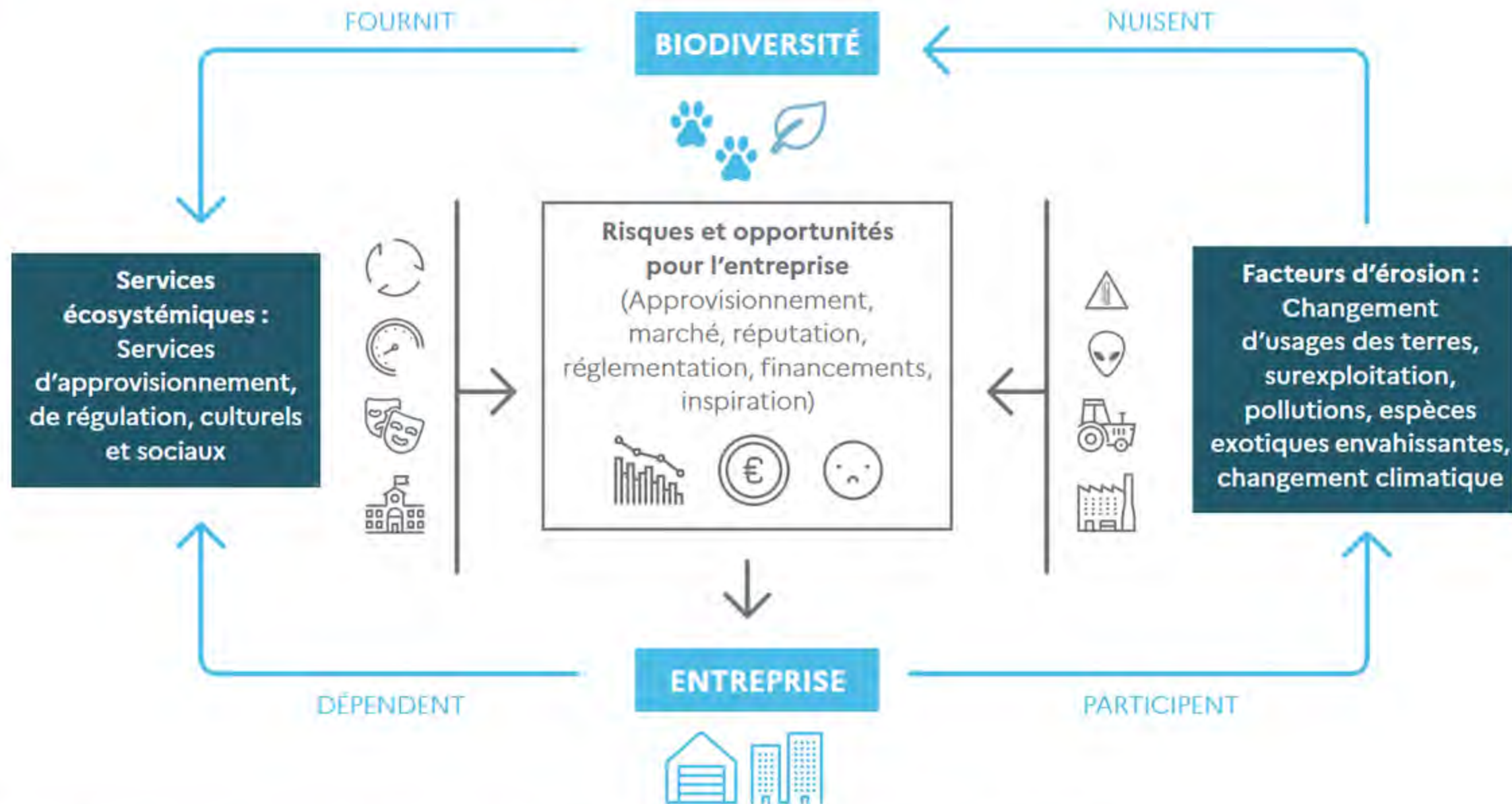
▶ À RENDRE DES SERVICES IRREMPLAÇABLES





Enjeux liés à la biodiversité

INTERRELATIONS ENTRE L'ENTREPRISE ET LA BIODIVERSITÉ



72 %

des entreprises de la zone euro dépendent de manière critique aux services écosystémiques et seraient confrontées à des problèmes économiques importants en raison de la dégradation des écosystèmes » (BCE) ?

Et pourtant, 82 % des français l'ignore - étude WWF - 2026

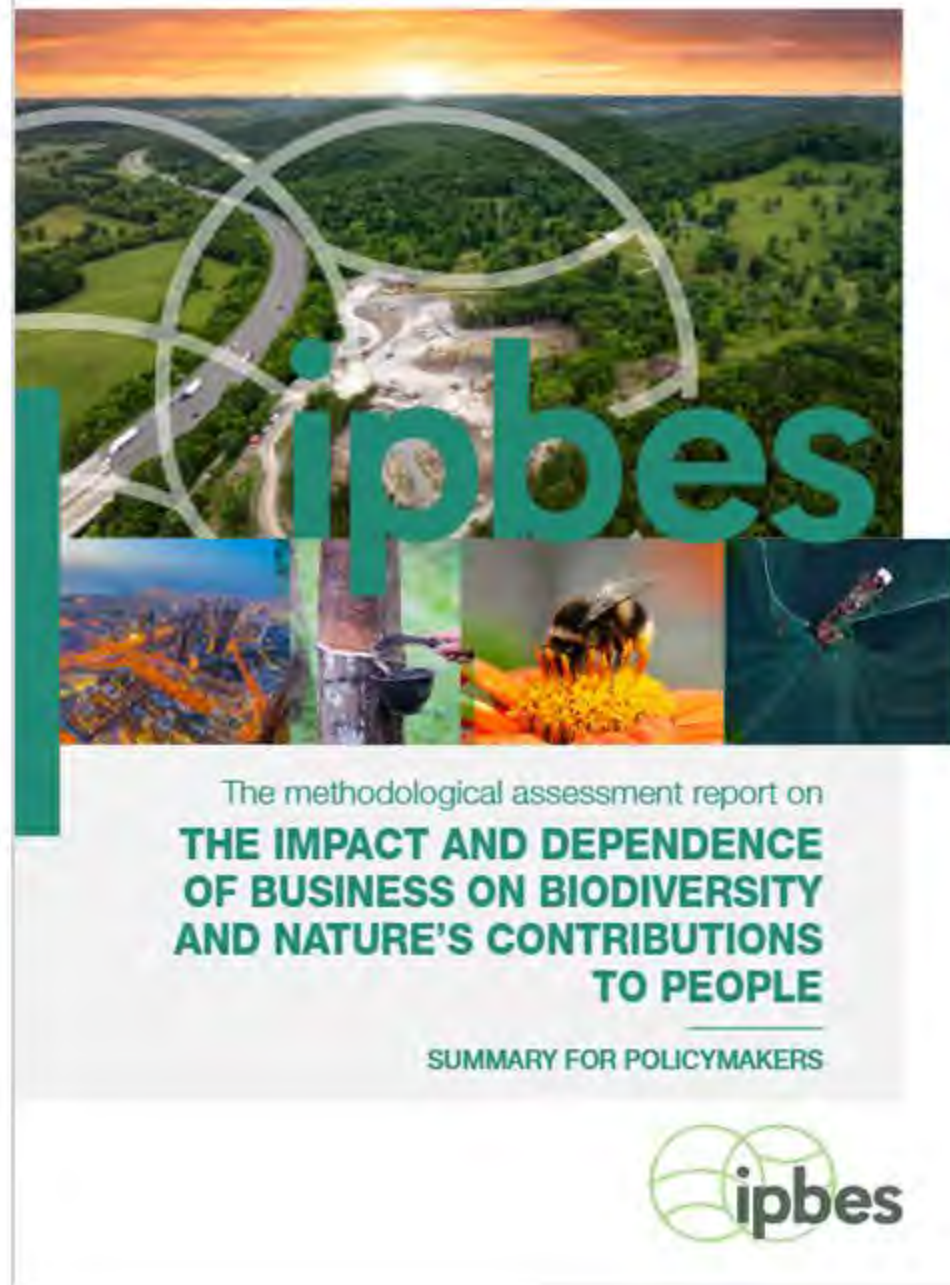
- 1 %

des entreprises dans le monde ont mesuré leur dépendance à la biodiversité selon le dernier benchmark de la World Benchmarking Alliance (WBA) ?

Décalage abyssal entre les constats et les faits ...

Rapport IPBES - 2026

« Rapport d'évaluation méthodologique sur l'impact et la dépendance des entreprises à l'égard de la biodiversité et des services écosystémiques rendus à l'humanité ».



Messages clés - rapport IPBES - 2026

- **Toutes les entreprises**, quel que soit leur secteur, **dépendent directement ou indirectement de la biodiversité** et exercent des **impacts** sur elle.
- Les cadres actuels **ne sont pas toujours compatibles avec un avenir juste et durable ; ils perpétuent les risques systémiques.**
- Tous les acteurs, indépendamment de leur taille, secteur ou zone géographique, ont **une responsabilité dans la préservation et la restauration du vivant.** En comprenant et gérant leurs impacts et dépendances, les entreprises peuvent **réduire les risques et générer des résultats positifs pour elles-mêmes et pour la biodiversité.** Elles peuvent entreprendre des actions dès maintenant, à différents niveaux : stratégique, opérationnel, chaîne de valeur et portefeuille d'investissement.

Qu'en est il de la filière tourisme ?

- EN 2025 : + de 100 millions de visiteurs ! **1ere destination touristique mondiale !**
- Pourquoi ? Quels sont les atouts de la France ?

Culture - Paysages - Gastronomie - Patrimoine - Infrastructures

= une activité étroitement lié à la biodiversité (sites naturels, parcs, plages, forêts, bocage + ressources naturelles utilisées)

= dépendante de son bon état (fluctuations ressources, qualité et quantité d'eau, confort,...)

- **Normandie** = l'histoire, image de nature, la gastronomie, la campagne, le bord de mer,

Dépendances à la biodiversité

“Les écosystèmes français constituent le cadre d’activités récréatives (randonnée, navigation, hébergements, etc.) en même temps qu’un vecteur d’attractivité majeur et un levier privilégié de développement économique pour le secteur touristique.”

“Dans la mesure où leurs produits et services reposent en grande partie sur la bonne santé des écosystèmes, les entreprises du secteur touristique sont particulièrement vulnérables.”

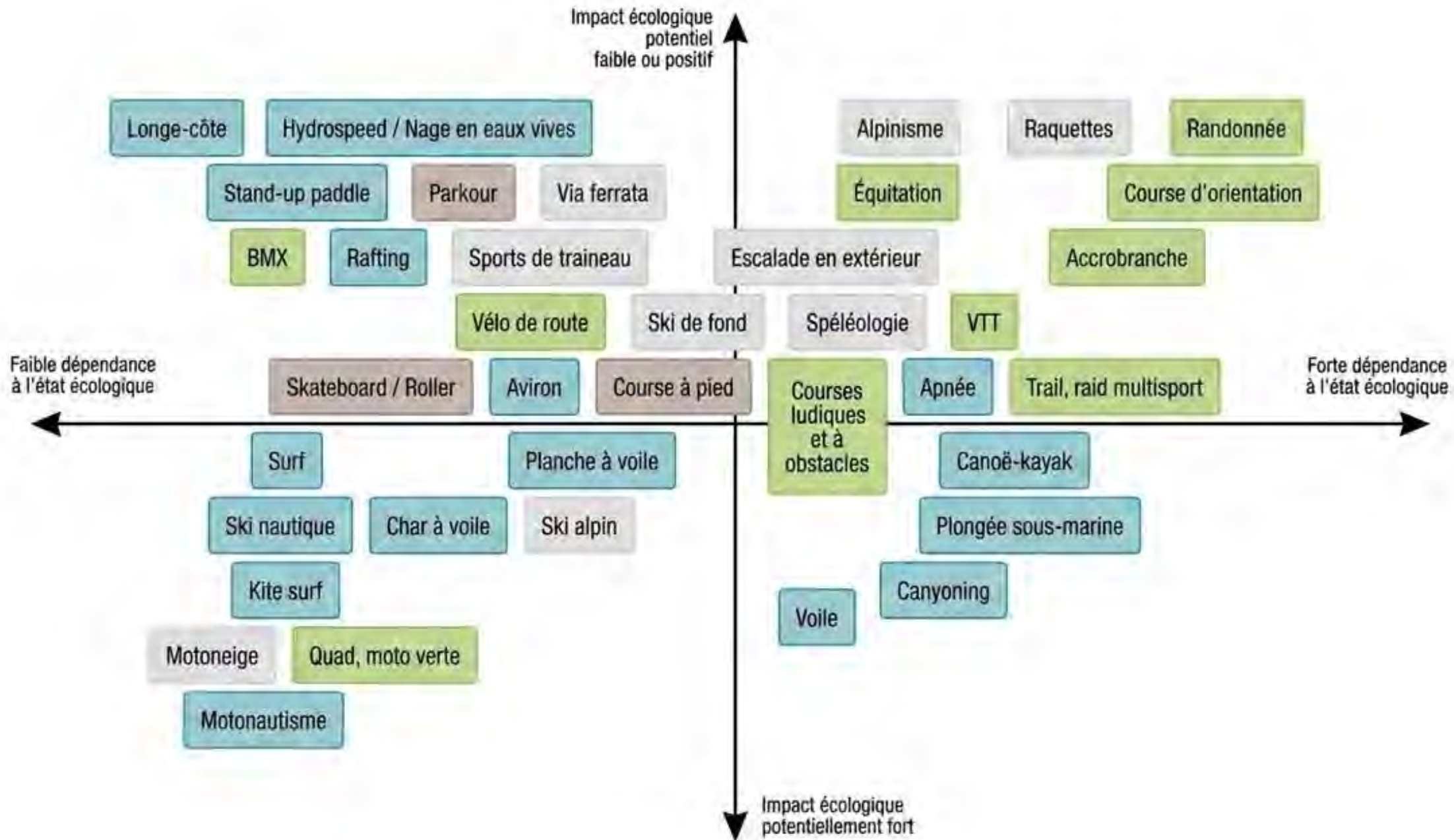
“Aussi, la diminution du nombre d’espèces locales ou la dégradation de leurs habitats naturels peuvent restreindre ou compromettre les activités de la filière”



Diminuer son impact / Diminuer ses dépendances / Régénérer / S'adapter

=

Maintien d'une activité économique durable et robuste



Dépendances à la biodiversité

Ce qui était abondant...

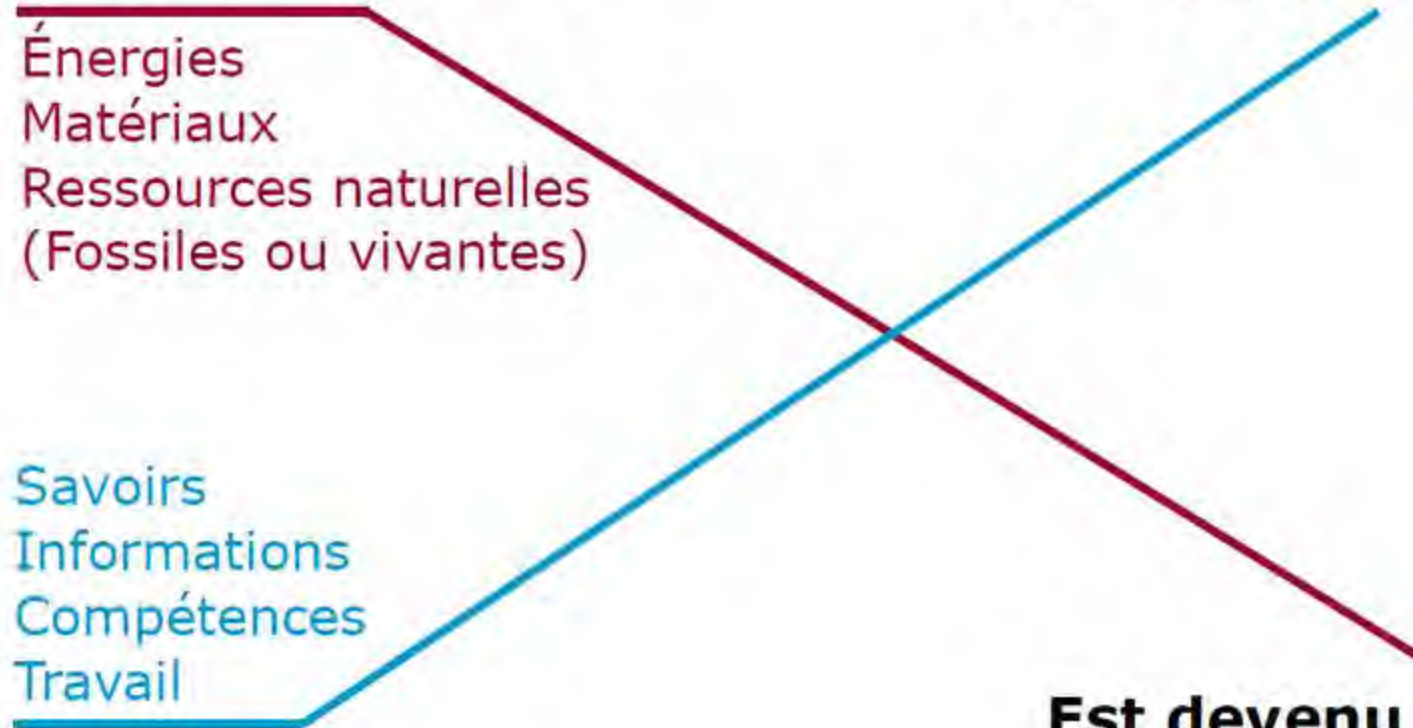
Énergies
Matériaux
Ressources naturelles
(Fossiles ou vivantes)

Est devenu abondant

Savoirs
Informations
Compétences
Travail

Ce qui était rare...

Est devenu rare



1

La biodiversité c'est quoi ? Comment va-t-elle?

2

Enjeux liés à la biodiversité

3

Quelles actions puis-je mettre en place?

4

Reconnaissance "Entreprises Engagées pour la Nature".

5

Conclusion

Quelles actions puis-je mettre en place?

Cinq causes majeures d'atteinte à la biodiversité :

- 1 - Destruction et fragmentation des milieux naturels
- 2 - Surexploitation des ressources et des espèces
- 3 - Changement climatique
- 4 - Espèces exotiques envahissantes
- 5 - Pollutions (air, eau, sol, lumière,...)



On peut agir sur la biodiversité de nombreuses façons !

3

Quelles actions puis-je mettre en place?

Quelques pistes d'actions :

Fournitures et matériels : politique d'achat, fournisseurs, durée de vie, ...



Quelles actions puis-je mettre en place?

Quelques pistes d'actions :

Bâtiment et parking : conception, renaturation - désimperméabilisation, noues, arbris, toiture végétalisée, performance,...



Quelles actions puis-je mettre en place?

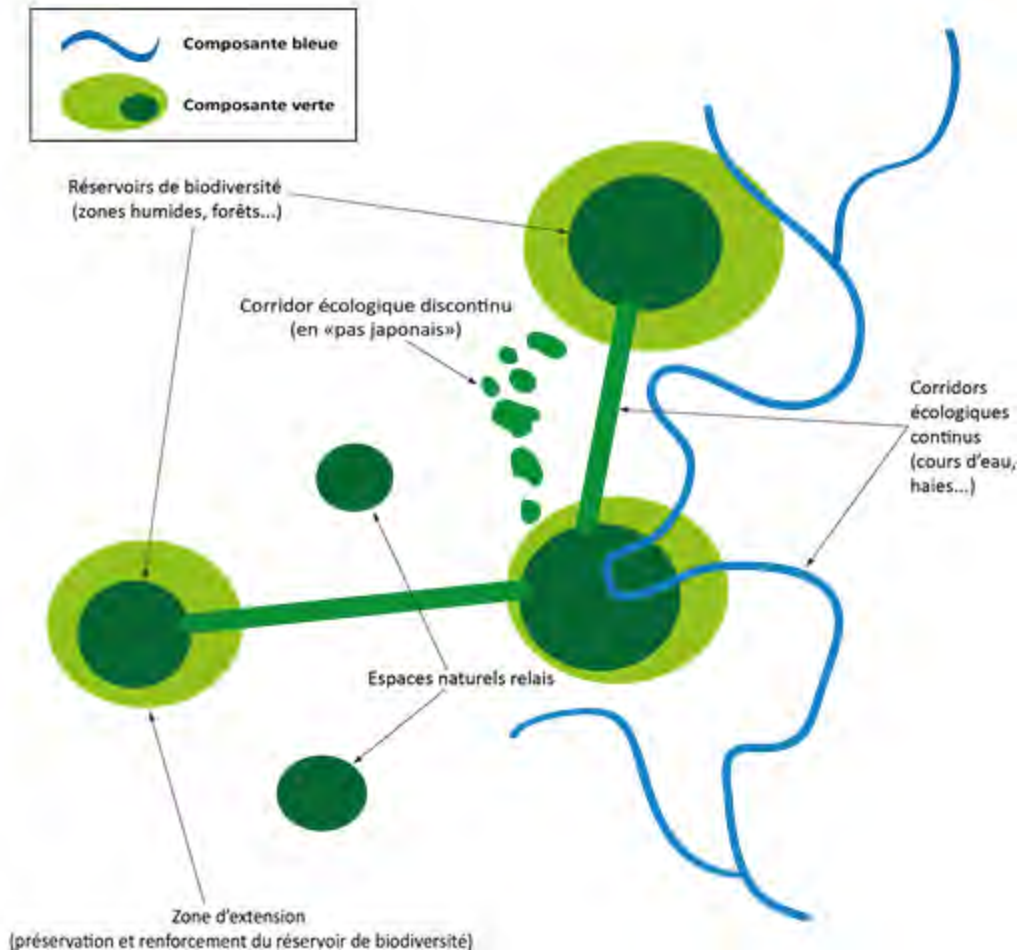
Quelques pistes d'actions :

Bâtiment et parking : conception, renaturation - désimperméabilisation, noues, arbis, toiture végétalisée, performance,...



Quelques pistes d'actions :

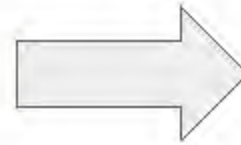
Espaces verts : composition, gestion, connexion aux autres espaces,...



Quelles actions puis-je mettre en place?

Quelques pistes d'actions :

Eclairage : conception générale, type de lampes, durée d'allumage,...



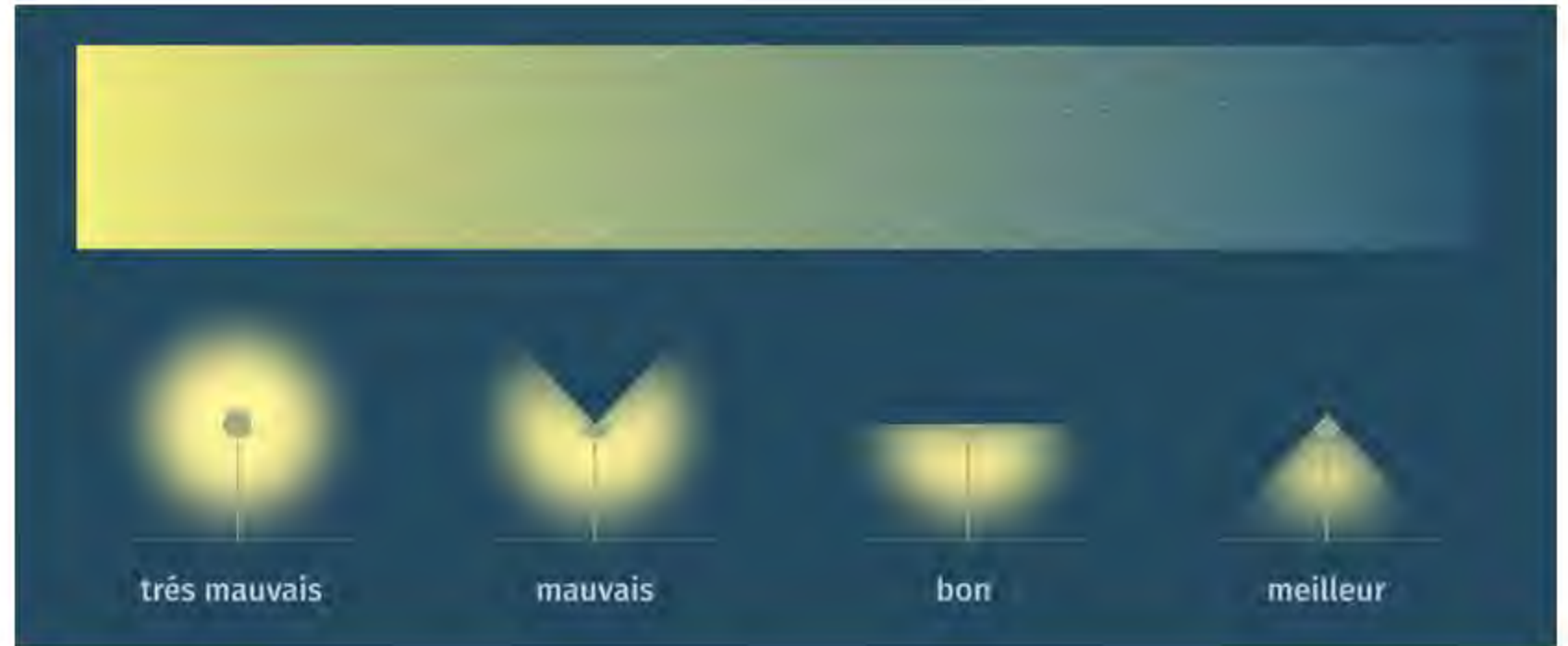
**Incompatible avec une biodiversité
en bonne santé**

**30% des vertébrés et 65% des invertébrés
vivent en partie ou exclusivement la nuit !!**

Quelles actions puis-je mettre en place?

Quelques pistes d'actions:

Eclairage : conception générale, type de lampes, durée d'allumage,...



3

Quelles actions puis-je mettre en place?

Quelques pistes d'actions :

Déplacements : sobriété, parc automobile, moyens de déplacement, mutualisation,...



3

Quelles actions puis-je mettre en place?

Et encore bien d'autres actions possibles !



3

Quelles actions puis-je mettre en place?

Qui peut accompagner en normandie ?



→ www.gmn.asso.fr



COLLECTIVITÉS
—
LOCALES.



3

Quelles actions puis-je mettre en place?

Valoriser ses actions : dispositif EEN



1

La biodiversité c'est quoi ? Comment va-t-elle?

2

Enjeux liés à la biodiversité

3

Quelles actions puis-je mettre en place?

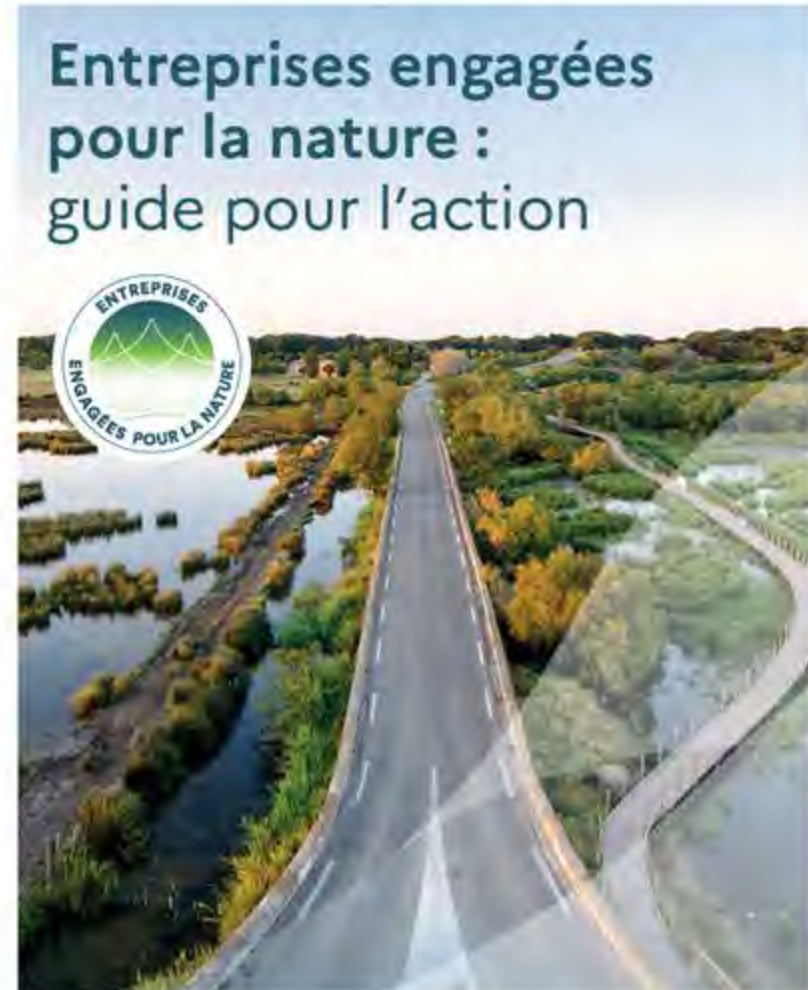
4

Reconnaissance “Entreprises Engagées pour la Nature”

5

Conclusion

Reconnaissance “Entreprises Engagées pour la Nature” (EEN)





Reconnaissance “Entreprises Engagées pour la Nature” (EEN)

LE PROGRAMME ÉTAPE PAR ÉTAPE

ÉTAPE 1 1 an max

ADHÉSION

Signature au plus haut niveau de l'entreprise des 10 principes communs



**JE SUIS
ADHÉRENTE**

J'accède au Club des engagés



Dépôt sur démarches simplifiées

demosches-simplifiees.fr

Analyse de recevabilité



ÉTAPE 2

ENGAGEMENT

Un plan d'actions élaboré à l'échelle d'un groupe, d'une entreprise... sur une durée de 2 à 4 ans, en lien avec son cœur de métier.



**JE SUIS
ENGAGÉE**

et mets en place mon plan d'actions
Je bénéficie d'une visibilité renforcée

Rapport de suivi

Tous les 2 ans

ÉTAPE 3

SUIVI

Suivi de la mise en œuvre de mon plan d'actions.



**JE SUIS
ÉVALUÉE**

et j'obtiens des recommandations pour m'améliorer

J'entre dans une démarche d'amélioration continue

RENOUVELLEMENT DE L'ENGAGEMENT

ÉTAPE 2 - ENGAGEMENT

1-COMPRENDRE

- A. Recenser ses engagements préexistants en faveur de la biodiversité
- B. Déterminer sa proximité aux zones protégées et zones clés de biodiversité
- C. Cartographier ses dépendances à la biodiversité
- D. Analyser l'impact de ses activités sur la biodiversité
- E. Identifier les contributions positives de ses activités sur la biodiversité
- F. Analyser ses risques et la résilience de son modèle d'affaires
- G. Prioriser ses enjeux prioritaires



**ETI ET GRANDES ENTREPRISES :
UN PLAN D'ACTIONS COMPATIBLE AVEC LA CSRD**

Vous êtes une entreprise de plus de 250 salariés (ETI ou Grande Entreprise) ? Vous êtes ou allez être soumise à la directive européenne Corporate Sustainability Reporting Directive (CSRD). Afin d'accompagner vos obligations réglementaires, un formulaire compatible à la CSRD est disponible pour vous permettre de préparer cet exercice tout en déposant un plan d'actions.

[rejoindre le programme](#)



2- AGIR

- A. Déterminer le cadre général du plan d'actions volontaire
- B. Définir un plan d'actions volontaire SMART

3-ÉVALUER

- A. Suivre la mise en oeuvre du plan d'actions
- B. Rendre compte de ses actions et valoriser sa démarche
- C. S'adapter et améliorer son plan d'actions volontaire dans le temps

1- COMPRENDRE

→ Dresser un état des lieux

A.
Recenser
vos engagements
préexistants en faveur
de la biodiversité



B.
Déterminer sa
proximité aux zones
protégées et zones
clés de biodiversité



C.
Cartographier
vos dépendances
à la biodiversité



D.
Analyser l'impact
de vos activités
sur la biodiversité



E.
Identifier les
contributions positives
de vos activités sur
la biodiversité



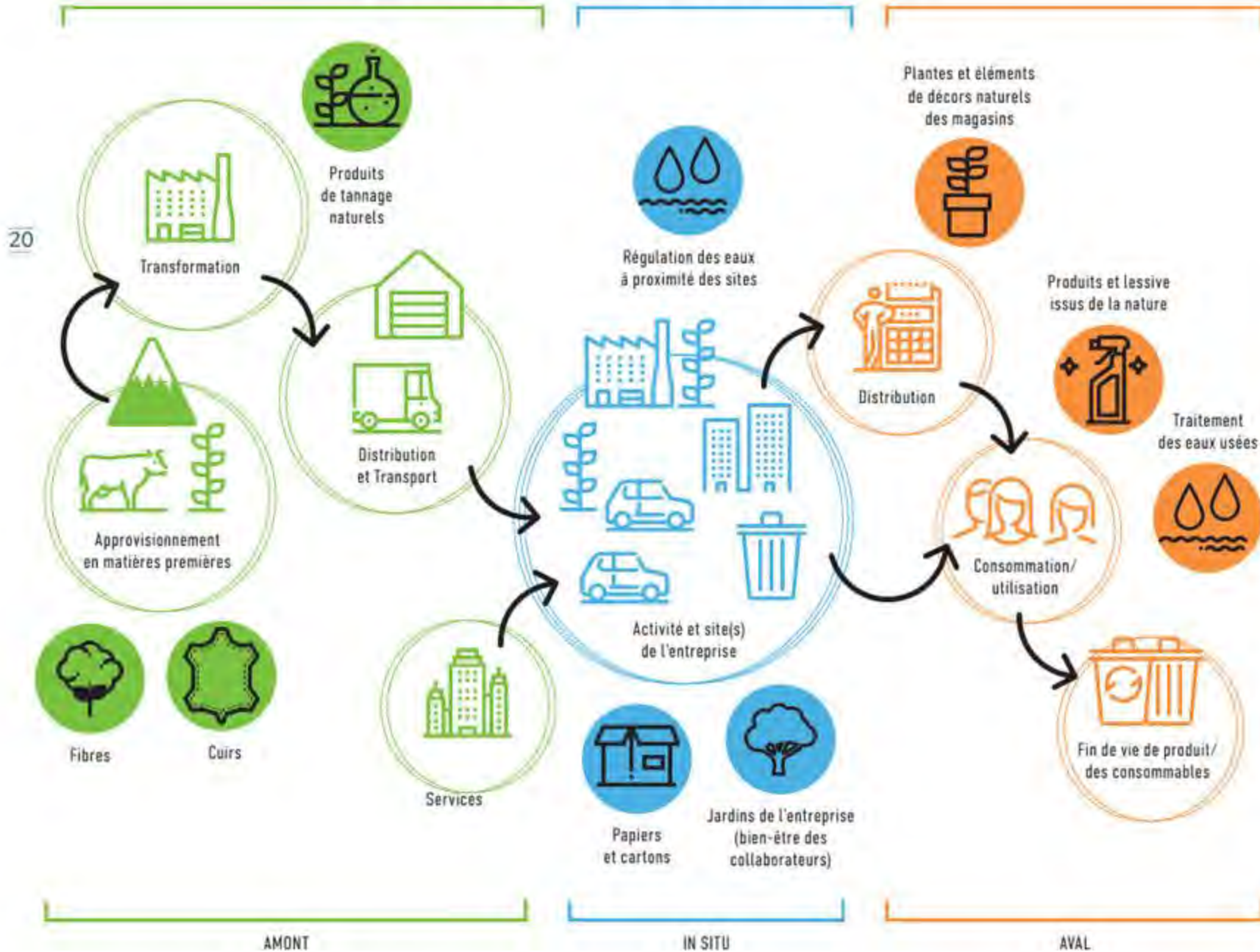
F.
Analyser ses
risques et la
résilience de son
modèle d'affaires



G.
Prioriser ses
enjeux prioritaires



EXEMPLE DE CHAÎNE DE VALEUR LIÉE À L'INDUSTRIE DES BIENS (ICI, CONFECTION DE VÊTEMENTS DE QUALITÉ EN FRANCE) ET DE SES DÉPENDANCES



1- COMPRENDRE

→ Dresser un état des lieux

A.
Recenser
vos engagements
préexistants en faveur
de la biodiversité



B.
Déterminer sa
proximité aux zones
protégées et zones
clés de biodiversité



C.
Cartographier
vos dépendances
à la biodiversité



D.
Analyser l'impact
de vos activités
sur la biodiversité



E.
Identifier les
contributions positives
de vos activités sur
la biodiversité



F.
Analyser ses
risques et la
résilience de son
modèle d'affaires



G.
Prioriser ses
enjeux prioritaires





Revue des services écosystémiques des entreprises

Lignes directrices pour l'identification des risques et des opportunités commerciales découlant des changements de l'écosystème

Télécharger

Entreprises
& Biodiversité

ACCUEIL POURQUOI E&B ? COMPRENDRE AGIR S'INSPIRER APPROFONDIR ACTUALITÉS

S'outiller

bpifrance
SERVIR L'AVENIR

1- COMPRENDRE

→ Dresser un état des lieux

A.
Recenser
vos engagements
préexistants en faveur
de la biodiversité



B.
Déterminer sa
proximité aux zones
protégées et zones
clés de biodiversité



C.
Cartographier
vos dépendances
à la biodiversité



D.
Analyser l'impact
de vos activités
sur la biodiversité



E.
Identifier les
contributions positives
de vos activités sur
la biodiversité



F.
Analyser ses
risques et la
résilience de son
modèle d'affaires



G.
Prioriser ses
enjeux prioritaires



1- COMPRENDRE

→ Dresser un état des lieux

A.
Recenser
vos engagements
préexistants en faveur
de la biodiversité



B.
Déterminer sa
proximité aux zones
protégées et zones
clés de biodiversité



C.
Cartographier
vos dépendances
à la biodiversité



D.
Analyser l'impact
de vos activités
sur la biodiversité



E.
Identifier les
contributions positives
de vos activités sur
la biodiversité



F.
Analyser ses
risques et la
résilience de son
modèle d'affaires



G.
Prioriser ses
enjeux prioritaires



Reconnaissance “Entreprises Engagées pour la Nature” (EEN)

CARTOGRAPHIE DES ENJEUX : EXEMPLE D'UNE ENTREPRISE DE COSMÉTIQUE

Importance des risques et opportunités associés aux enjeux

Enjeux prioritaires



Sécurisation des
approvisionnements
d'une ressource clé



Recherche et
protection de
la biodiversité



Gestion de
l'eau et des
déchets du site



Pollutions plastique
et microplastique
liées aux emballages



Empreinte carbone
des transports



Empreinte carbone
Liée à la culture des
plantes



Faible présence
d'espèces autochtones
sur le site



Pollution des eaux liée
à l'utilisation du produit
(rinçage/démaquillage)

Localisation
sur la chaîne
de valeur

AMONT

IN SITU

AVAL

2 - AGIR : PLAN D’ACTIONS



A. Déterminer le cadre général du plan d’actions volontaire

- ◆ Périmètre concerné
- ◆ Pilotage de la mise en œuvre
- ◆ Stratégie d’amélioration
- ◆ Implication des parties prenantes
- ◆ Contribution aux politiques publiques de biodiversité



B. Définir un plan d’actions volontaire

- ◆ Actions volontaires concernant votre cœur de métier
- ◆ Actions volontaires complémentaires qui contribuent à la préservation de la biodiversité
- ◆ Élaborer des objectifs SMART
- ◆ Identifier des indicateurs de suivi
- ◆ Définir les moyens financiers, humains et matériels

Reconnaissance “Entreprises Engagées pour la Nature” (EEN)

TEMPORELLEMENT ENCADRÉ

Les objectifs et les actions prévues évoluent et s'intègrent dans une ambition progressive, afin d'améliorer la performance écologique de l'entreprise. C'est un véritable programme, ayant une durée explicite et des dates de mise en œuvre.

SPÉCIFIQUE

Ensemble d'actions pouvant être de natures diverses et avoir des liens directs et indirects avec la biodiversité.

MESURABLE

Il est possible d'en suivre la mise en œuvre effective par des indicateurs d'impacts directs et indirects, de risques et de progrès ; il est également possible d'en identifier, suivre et évaluer les effets sur l'état de la biodiversité et sur l'évolution des comportements d'acteurs.

RÉALISTE

En cohérence avec l'ensemble des activités de l'entreprise signataire, que ce soit en termes d'évitement, réduction des impacts négatifs ou de mesures favorables à la biodiversité. Les objectifs des actions sont définis de façon proportionnée à la taille, aux moyens et aux activités de l'entreprise.

ADDITIONNEL ET PERTINENT

Qui va au-delà du simple respect de la législation et de la réglementation, mais aussi additionnel par rapport à la politique passée et actuelle de l'entreprise. Qui conduit à des effets positifs, significatifs, matériels, directs ou indirects, sur la biodiversité sans effets négatifs.

Accompagnement collectif

1ère journée

Adhésion EEN commune, outillage, chaîne de valeur, dépendances et impacts

Entre deux : chaque entreprise travaille sur sa chaîne de valeur / dépendances / impacts

2ème journée

Mise en commun des chaînes de valeur, dépendances et impacts, priorisation des enjeux

Entre deux : chaque entreprise évalue ses risques et opportunités + idées d'actions

3ème journée

Mise en commun des enjeux, idées d'actions et indicateurs

Entre deux : chaque entreprise définit son plan d'action et des indicateurs

4ème journée

Mise en commun des plans d'actions et indicateurs, synergie, préparation au dépôt

Et la suite ? Dépôts des plans d'actions, passage en jury, célébration collective de la reconnaissance EEN !

3 - EVALUER

ÉTAPES DU SUIVI ET DE L'ÉVALUATION



Entreprises engagées pour la nature : guide pour l'action



En résumé

- Signature des 10 principes communs au plus haut niveau de représentation,
 - 1 an pour mettre en place un plan d'action,
 - Évaluation au bout de 2 ans.

L'ANBDD peut :

- Venir en relecture / conseil,
- Appuyer collectivement les entreprises normandes (ateliers techniques, formations, visites de sites,...),
 - Aider à la complétude du dossier,
- Conseiller dans la normalisation du programme d'actions.

DÉROULÉ DE L'ATELIER

1

La biodiversité c'est quoi ? Comment va-t-elle?

2

Enjeux liés à la biodiversité

3

Quelles actions puis-je mettre en place?

4

Recommandations et points de vigilance

5

Conclusion

Biodiversité et acteurs du tourisme sont étroitement liés

Actions possibles multiples et valorisables au travers EEN

Beaucoup de co bénéfices

Acteurs normands pour vous accompagner

Robustesse des modèles économiques

Agence normande de la biodiversité et du développement durable

Merci à toutes et à tous !



Dispositifs et ressources



Retours d'expériences : des actions pour s'inspirer !

RESEAU DE TRANSPORT D'ÉLECTRICITÉ (RTE)
ÉCO-PÂTURAGE AU SERVICE DU ZÉRO PHYTO
 La gestion différenciée d'un poste électrique à haute-tension

À RETENIR
 2017
 6 communes
 3,5 M€ de dépenses

[Webinaire] Réinventer son rapport à la biodiversité en entreprise : retours d'expérience d'actions menées par des entreprises normandes



ATELIERS TECHNIQUES ET FORMATIONS

Agenda

Juin 2026: appel à manifestation d'intérêt

Fin juillet 2026: date limite réponse AMI

Mi-septembre 2026: visio introductive avec les entreprises retenues

Octobre 2026: début accompagnement

- 4 modules -

Avril 2027 : fin accompagnement

Pour plus d'information

ANBDD: Jarno Deguy

jarno.deguy@anbdd.fr

Normandie Tourisme: Fabienne de Chassey

f.dechassey@normandie-tourisme.fr

LES
webinaires
 **pro** NORMANDIE
TOURISME