

# Bilan tarif bas-carbone Normandie

[normandie-tourisme.fr](https://normandie-tourisme.fr)

## Le Tarif Bas-Carbone Normandie — en bref



**Objectif :** encourager les visiteurs à venir *sans voiture* (train, bus/car, vélo)

**Avantage :** au moins  $-10\%$  sur l'entrée ou l'activité, sur présentation d'un justificatif de voyage en train, en bus/car ou à vélo.

**Près de 100 sites engagés en 2025** (musées, activités, loisirs, patrimoine...)

**Impact :** réduire l'empreinte carbone des déplacements touristiques

**Une démarche innovante lancée en 2024, aujourd'hui reconnue comme référence nationale & européenne**



# Le Tarif Bas-Carbone Normandie — objectifs & perspectives



## Objectifs de la démarche

- + Favoriser un **tourisme plus responsable**,
- + Encourager l'**usage des transports durables**,
- + Valoriser les **acteurs engagés**,
- + Faire progresser la **Normandie dans la transition écologique** du tourisme.

## Perspectives 2026

- + Renforcer la démarche en **élargissant le nombre de structures engagées**,
- + Positionner la démarche comme un **véritable réseau de sites engagés** et assurer son animation,
- + **Accroître la visibilité du dispositif** auprès du grand public,
- + Stimuler la **progression des sites dans leur engagement durable**, notamment grâce au centre de ressources et à la récente refonte de l'espace pro du site internet.

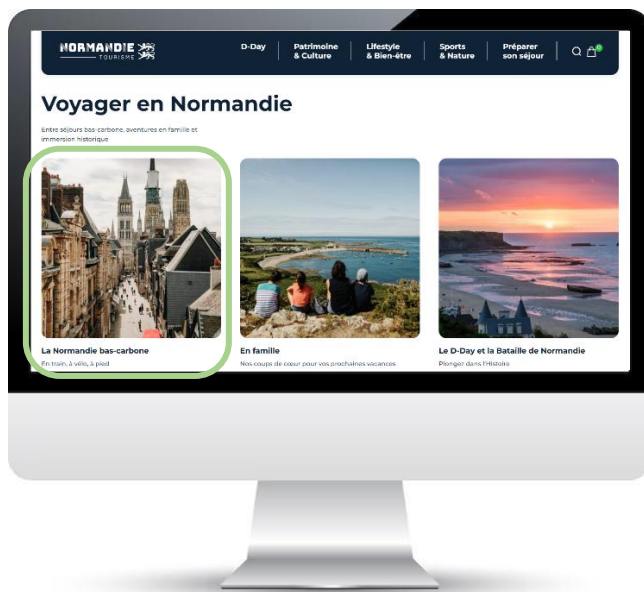


## **Bilan des actions de communication**

Rendre le dispositif visible, désirable et actionnable

# Bilan des actions de communication

## Performance digitale 2025 – une intégration au cœur du parcours utilisateur

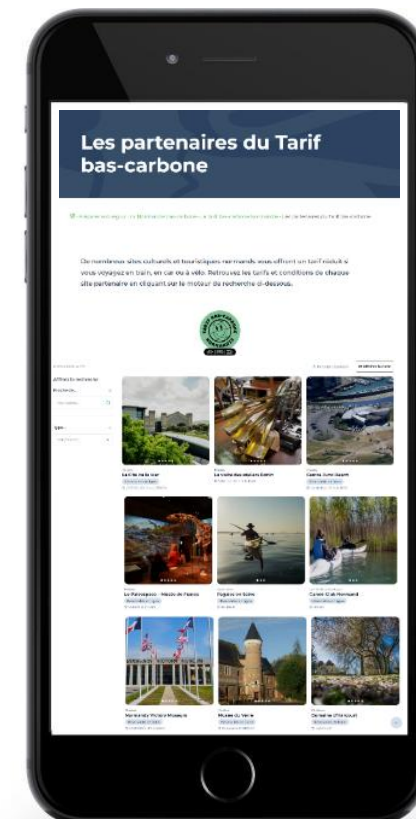


Page dédiée sur notre site internet

[Normandie-tarif-bas-carbone.fr](https://Normandie-tarif-bas-carbone.fr)

### Nouveautés 2025 :

- Amélioration du **maillage interne**,
- Création d'un **pictogramme** « Tarif bas-carbone » sur chaque site engagé,
- Intégration d'une **mention explicative** sur le « Tarif bas-carbone » sur toutes les fiches Tourinsoft des sites engagés,
- **Détail des partenaires** via 3 catégories (Musées et patrimoine, Activités et sites naturels, Visites guidées),
- Ajout du **critère « TBCN »** dans tous les moteurs de recherche,
- Les **sites engagés** dans le TBCN **remontent** en haut des listings des **moteurs de recherche**,



# Bilan des actions de communication



**Performance digitale 2025** – *une visibilité renforcée et amplifiée par les campagnes*

## VISIBILITE SUR LE SITE WEB

- + **22 200 vues** sur les 4 pages principales en 1 an
- + **84% générés** par la campagne digitale
- + **83 clics** vers les sites partenaires (musées, activités...)



## CAMPAGNE DIGITALE ÉTÉ 2025 17/07 au 24/08

- + **1 655 700 impressions**
- + **443 171 personnes touchées**
- + **11 544 clics** sur le lien

## CAMPAGNE AUTOMNE 2025 17/10 au 11/11

- + **1 686 229 impressions**
- + **385 798 personnes touchées**
- + **9597 clics** sur le lien



**Un mix gagnant** : les campagnes génèrent du trafic, le maillage renforce la visibilité durable



**Format le plus performant** : carrousel "musées"

# Bilan des actions de communication



L'e-mailing : un canal efficace pour informer, engager et inspirer

## ELETTER GP

(JOURNÉE MONDIALE DU VÉLO (03/06))

- + 48 268 destinataires
- + 38,7 % d'ouverture
- + 3% de taux de clic
- + 102 clics uniques sur le lien vers la page

Journée mondiale du vélo, grands itinéraires, boucles tout niveau autour des Plages du Débarquement

Visualiser la version en ligne

**NORMANDIE**  
TOURISME



Le 3 juin marque la Journée mondiale du vélo. Vous êtes de plus en plus d'adeptes du cyclotourisme à venir parcourir les splendides paysages de Normandie. Ses 6 grands itinéraires cyclables, ses 700 km de voies vertes et ses boucles thématiques n'attendent plus que vous !

NOTRE RUBRIQUE VÉLO

## ELETTER PRO

(01/04)

- + 20810 destinataires
- + 36,7 % d'ouverture
- + 3,72% de taux de clic
- + 166 clics uniques sur le lien vers la page



### FOCUS SUR LE TARIF BAS-CARBONE NORMANDIE

Si vous voyagez en train, en car ou à vélo, vous pourrez bénéficier de réductions dans de nombreux lieux de visite et de loisirs normands. Embarquez avec nous pour une aventure durable !

L'OFFRE EN DÉTAIL

### Visitez la Normandie en train | car | vélo

= 10% de réduction minimum\* dans de nombreux sites touristiques



Appel à témoignages de partenaires du tarif bas-carbone sur LinkedIn



# Bilan des actions de communication

Des contenus riches pour illustrer concrètement les sujets de mobilité douce



## ITINÉRAIRES VÉLO

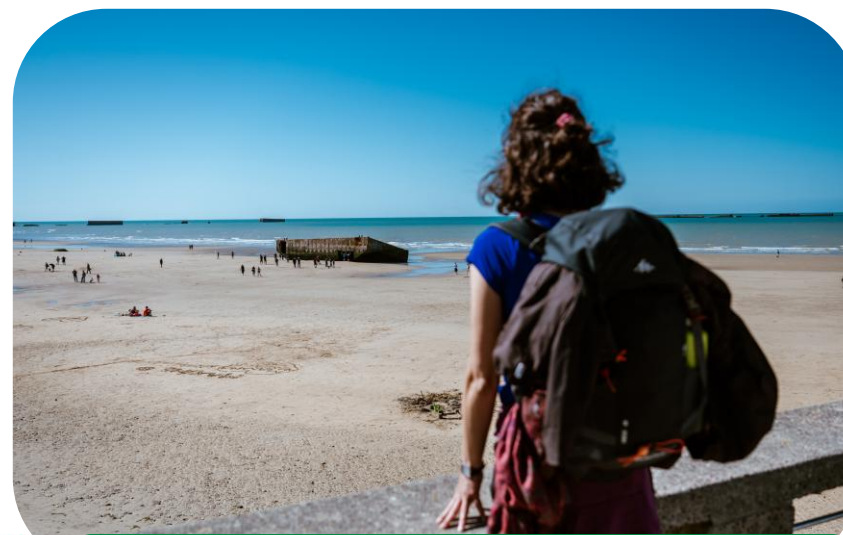
+ **Au départ de Vernon**, boucle de 5 jours à vélo entre nature, patrimoine et légendes dans l'Eure

+ **6 jours ultra sportifs sur la Normand'Epik VTT** (nouvel itinéraire VTT 488 km et 7900D+ entre Calvados, Orne et Manche)

+ **A vélo le long des Plages du Débarquement**, de Caen à Carentan

+ **4 jours sur la Seine à vélo**, de Rouen à Deauville (Chilowe)

500 photos  
réalisées en  
2025



## ITINÉRAIRES RANDONNÉE A PIED

+ **Randonnée sur le GR® de Pays de Brionne à Pont-Audemer**

+ **A pied sur les Plages du Débarquement via le GR®223**



# Bilan des actions de communication



Une présence médiatique qui installe le TCBN dans le paysage national

## VISIBILITÉ MÉDIA

+ double page dédiée dans le dossier de presse annuel

+ 13 retombées presse grâce au communiqué de presse (mars)



## La Normandie en 2025, un engagement pour le TOURISME DURABLE

### Qu'est-ce que le Tarif Bas-Carbone Normandie ?

C'est un dispositif qui permet aux voyageurs de bénéficier d'une réduction sur certaines prestations touristiques en Normandie (billets d'entrée, visites guidées, ateliers) s'ils choisissent des moyens de transport durables, s'ils sont venus en train, bus/car ou encore à vélo.

### Comment ça fonctionne ?

Les visiteurs souhaitant profiter du Tarif Bas-Carbone Normandie doivent simplement être en mesure de présenter un titre de transport (bus, car, train) ou un justificatif de leur venue à vélo. Sur place, les visiteurs peuvent accéder à un tarif réduit.



Normandie Tourisme, avec le soutien de la Région Normandie, de l'ADEME, SNCF NOMAD Train et NOMAD Car, a déployé pour la première fois au printemps 2024 à l'échelle régionale le tarif bas-carbone. Née d'une réflexion globale sur le tourisme responsable, cette démarche innovante est une initiative unique en France.

### Les Avantages du Tarif Bas-Carbone

- **Réduction de l'empreinte carbone**  
Le tarif bas-carbone incite les visiteurs à privilégier des modes de transport à faible émission de CO<sub>2</sub>, contribuant ainsi à la réduction de l'impact environnemental du tourisme en Normandie.
- **Accessibilité et attractivité**  
En proposant des réductions sur les activités touristiques, la Normandie rend le tourisme durable plus accessible à un large public, tout en attirant une clientèle soucieuse de l'environnement.
- **Soutien aux initiatives locales**  
Ce dispositif s'inscrit dans une stratégie régionale visant à promouvoir des pratiques touristiques durables et à soutenir les entreprises et partenaires locaux qui adoptent des pratiques responsables.
- **Encouragement à un changement de comportement**  
En valorisant l'adoption de comportements responsables, le Tarif Bas Carbone joue un rôle clé dans la sensibilisation des touristes et des acteurs au enjeu environnementaux liés au tourisme.



Aujourd'hui, ce sont 95 sites de visites, prestataires d'activités, musées et événements en Normandie qui proposent ce tarif bas-carbone. Ces acteurs touristiques engagés bénéficient notamment d'un plan de communication régionale réalisé en partenariat avec Normandie Tourisme, la Région Normandie, SNCF Voyageurs et le réseau NOMAD.



Le saviez-vous ? Cette démarche régionale est inspirée du tarif bas-carbone mis en place par le Centre Jume Beach en 2021, précurseur en la matière.

# Bilan des actions de communication



*Un dispositif qui dépasse les frontières et séduit les marchés étrangers*

## Présentation du dispositif lors des grands RDV internationaux (cibles voyageurs étrangers) :

WTM Londres • IFTM Paris • Destination France (Canada)



Brochure B2B – version anglophone

## Valorisation auprès des marchés espagnol & italien

+ Documentaire espagnol “**Historias Bélicas**” consacré au tourisme de mémoire en Normandie – mise en avant du dispositif bas-carbone → **138 000 vues sur YouTube**



+ Mise en valeur sur les **sites grand public espagnols et italiens** :

- **contenus dédiés** au voyage sans voiture en Normandie
- valorisation du lien **train + mémoire + découverte durable**

# Bilan des actions de communication

*Une récompense internationale qui crédibilise la démarche*

**Lauréat 2025 – Travel Green List – Wanderlust Magazine (Europe) :**

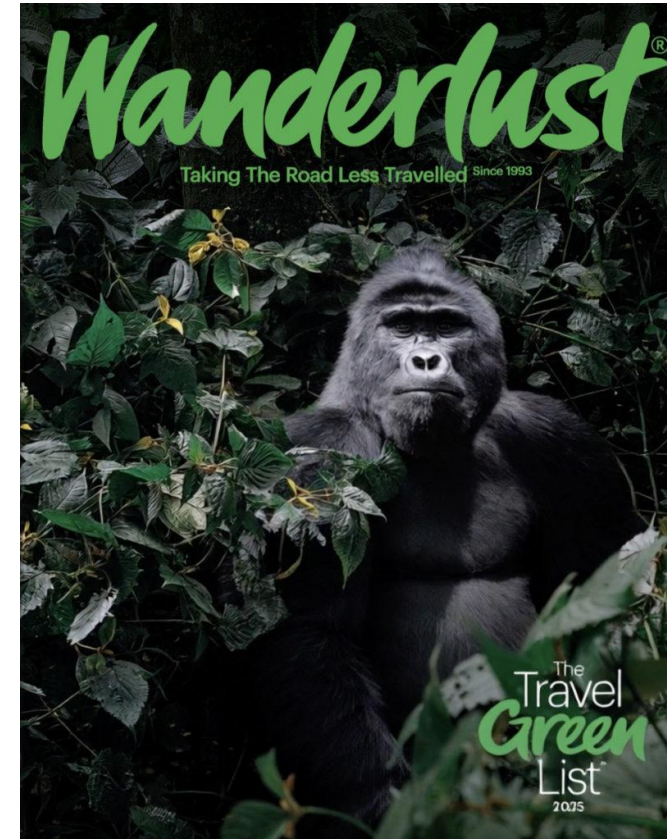


- + **Jury de 5 experts** du tourisme durable,
- + **Reconnaissance officielle** comme initiative inspirante

## Wanderlust®

High on France's windswept northwest coast, Normandy's cinematic landscapes have attracted countless artists over the years, with none more famous than Claude Monet and his swirling scenes that defined the wider Impressionist movement. From the wind-sculpted cliffs of Étretat to the lush gardens at Giverny, Normandy's natural beauty was a constant inspiration to him and the locations are still here today, 100 years after he passed away.

And by travelling to many of Normandy's tourist and leisure attractions by train, coach or bike, visitors will benefit from a minimum 10% discount as part of the Normandy Low Carbon Rate and the region's drive toward a sustainable future.



*Wanderlust magazine*

# Bilan des actions de communication



*Une initiative inspirante en France comme à l'étranger*

## EN FRANCE

- + Réseau des OT (webinaire mobilité spécifique)
- + Conférence tourisme durable OT Caen la mer
- + Journée mobilité douce Rouen (We Count)
- + Vendée Expansion
- + Rencontres du tourisme durable de la Dordogne
- + Congrès Green Destination
- + Association des Shifters
- + CODIR Atoumod
- + AG Normandie Sites
- + NORMA
- + APAT
- + Podcast sur la mobilité durable avec l'ANCV

&



## A L'ÉTRANGER

- + CopenPay (Danemark)
- + Région de Stockholm

# Itinéraires « Normandie sans ma voiture » valorisés sur la plateforme Komoot, dédiée aux activités outdoor



## Campagne de sponsorship

4 800€

3 avril – 7 mai

### Régions ayant montré le plus d'intérêt:

- Bretagne
- Normandie
- Auvergne-Rhône-Alpes
- Hauts-de-France
- Ile de France

### Résultats :

- **1 286 clics**
- **CTR** : 2,09 % (benchmark : > 1,2 %)
- **Taux d'interaction** : 31,79 %
- **71 sauvegardes** → forte intention de pratique
- **115 clics organiques** → apport gratuit additionnel



## **Bilan de la communication des partenaires**

# Nos partenaires



# Région Normandie : un relais institutionnel fort

Une mise en valeur du dispositif en mobilité durable (train / vélo)



+ Newsletter – 35 600 destinataires

+ Motion design :

- Diffusion dans les trains OMNEO Paris<>Normandie
- Publication RS : Facebook, Instagram



Région Normandie

106 780 abonnés

8 mois •

+ Suivre ...

À vélo, en bus ou en train, la Normandie récompense les touristes venus en mobilité durable dans la région ! 🌿

👉 Le principe : si les visiteurs voyagent en transports en commun ou à vélo, ils pourront bénéficier d'une réduction de 10% minimum dans plus de 95 sites culturels et touristiques normands.

Un an après son lancement, plus de 10 000 visiteurs ont pu bénéficier de tarifs avantageux. 🍷 Pour connaître toutes les infos et les structures partenaires

👉 <https://lnkd.in/eRju4RN>



regionnormandie et train.nomad

Gare de Rouen



regionnormandie Modifié • 28 sem

La gare de Rouen à travers notre objectif 📷 🌿

Avec son architecture unique, la gare de Rouen est bien plus qu'un simple lieu de passage : c'est une porte ouverte sur une Normandie aux mille découvertes ! 🌿



Et si vous en profitez pour découvrir notre région en train ? Grâce au Tarif Bas Carbone, plus de 95 sites culturels et touristiques normands offrent au moins 10% de réduction aux visiteurs en mobilité durable. 🌿

Toutes les infos ➡ LIEN EN BIO

@tourisme\_normandie @train.nomad  
#GareDeRouen #Normandie #Tourisme  
#TarifBasCarbone



780 J'aime

3 avril



# Atoumod : un levier de diffusion directe auprès des voyageurs



18/04/2025

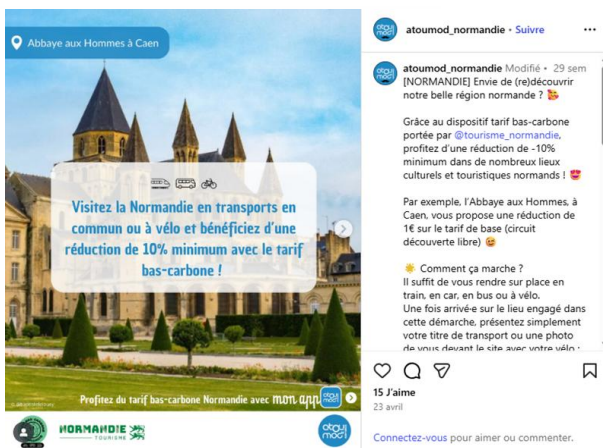


Les beaux jours arrivent et, avec eux, l'envie de (re)découvrir la Normandie ! Grâce au tarif bas-carbone, ce sont 86 structures réparties sur toute la région qui appliquent des réductions sur leur billet d'entrée pour les visiteurs venus en train, en car, en bus ou à vélo. Alors n'attendez plus pour découvrir ce dispositif mis en place par Normandie Tourisme !

## Comment ça marche ?

C'est très simple : en choisissant un mode de déplacement doux et/ou collectif, vous profitez d'une réduction sur le prix d'entrée dans de nombreux sites touristiques. Attention, cette réduction est applicable sur les titres unitaires journaliers.

Prenez un exemple concret : vous souhaitez visiter l'Abbaye aux Hommes à Caen ? Deux options s'offrent à vous :



## Communication digitale

- + Publication d'un article
- + Relais réseaux sociaux (avril)
- + Campagne (28/04 au 29/08) ciblée voyageurs mobilité durable.

200 000  
Impressions

3 000  
clics

750 €

# Nomad Car : toucher directement les usagers en mobilité durable



+ **Publication Facebook** (Avril) ciblage auprès des usagers – 3895 vues

+ **Valorisation sur le site web avec ajout :**

- o **Article,**
- o **onglet** « tarif bas-carbone » sur le site web
- o **bloc** « le saviez-vous »



Car.nomad

4 avril · 🌐

Suivre

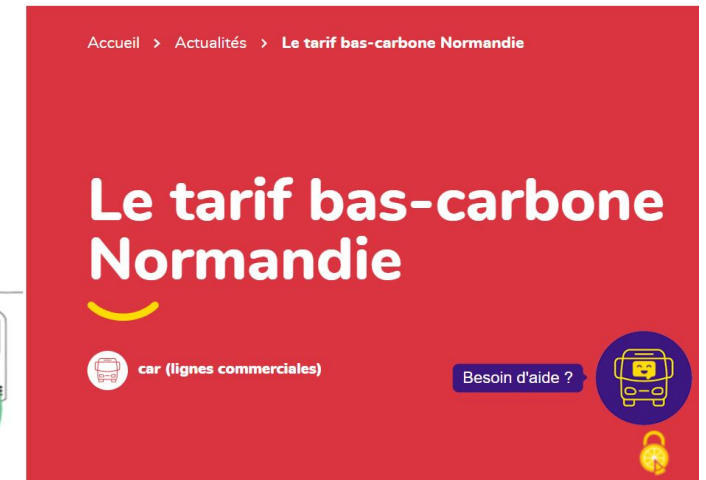
La Normandie récompense les touristes venus en mobilité durable !



👉 Si vous voyagez en train, en car ou à vélo, vous pourrez bénéficier d'une réduction de 10 % minimum dans près de 90 sites normands.

👉 <https://normandie-tourisme.fr/.../voya.../tarif-bas-carbone/>

Voir moins



# Plan média SNCF Nomad train – une présence orchestrée toute l'année



## Une feuille de route structurée

Toute l'année 2025

SITE WEB Nomad Train



POST  
IG

8/03

POST  
X et FB

18/04

POST  
X et FB

23/04

POST  
X, IG et FB

12/07



NEWSLETTER

9 NEWSLETTERS

14/03

29/03

27/08

5/11



AFFICHAGE EN GARE ESPACE DE VENTE/TRAINS



ECRAN PUB (Caen, Coutances, Rouen et Paris)

# SNCF Voyageurs pour Nomad train : un relais stratégique : informer les voyageurs avant même leur arrivée



Concept, parcours digital et sources de trafic : comment le dispositif fonctionne?

Concept créatif :  
Illustration mobilité douce  
(train + vélo + car)



Page dédiée sur le site



Origine du trafic



641  
Visites

39%  
Taux de  
rebond

1:52  
Temps passé

# Marketing relationnel SNCF Nomad train – une présence régulière et performante



Le tarif bas carbone fête ses 1 an !

14/03



**35 549**  
Volume  
d'envois

**37,66%**  
Taux  
d'ouverture

**0,81%**  
Taux de clic

Destination Porte à Porte

29/03

Encart Info TBC  
générique

**9300**  
Volume  
d'envois

**42,61%**  
Taux  
d'ouverture

**0,73%**  
Taux de clic

Idées de sorties Vac de Pâques  
Focus Calvados

Cité de la Mer Cherbourg  
OT Granville & MBA Rouen

**6230**  
Volume  
d'envois

**39%**  
Taux  
d'ouverture

**0,67%**  
Taux de clic

Idées de sorties  
Vac de Pâques  
Focus Eure

MBA Rouen

**5472**  
Volume  
d'envois

**35,9%**  
Taux  
d'ouverture

**0,49%**  
Taux de  
clic

Idées de sorties Vac de Pâques  
Focus Manche

Festyland Caen

**3262**  
Volume  
d'envois

**38,9%**  
Taux  
d'ouverture

**0,88%**  
Taux de clic

**38,5%**  
Taux ouverture  
Moyen

**0,81**  
Taux de clic  
Moyen

**10**  
Newsletters

**114 800**  
destinataires

# Marketing relationnel SNCF Nomad train – une présence régulière et performante



**29/03**

**Idées de sorties  
Vacances de Pâques  
Focus Orne**

Festyland Caen  
OT Granville

**1600**  
Volume  
d'envois

**39,5%**  
Taux  
d'ouverture

**0,89%**  
Taux de clic

**Idées de sorties  
Vacances de Pâques  
Focus Seine Maritime**

Festyland Caen  
Palais Bénédictine

**11400**  
Volume  
d'envois

**35,8%**  
Taux  
d'ouverture

**0,56%**  
Taux de clic

**27/08**

**Idées de sorties  
Septembre  
Cible 16-59**

Cité de la Mer  
Foire de Caen

**24042**  
Volume  
d'envois

**37,8%**  
Taux  
d'ouverture

**0,44%**  
Taux de clic

**Idées de sorties  
Septembre  
Cible Sénior +60**

Cité de la Mer  
Foire de Caen

**2409**  
Volume  
d'envois

**39,4%**  
Taux  
d'ouverture

**1,83%**  
Taux de clic

**5/11**

**Idées de sorties  
Novembre  
Cible 26/59 ans  
Cible +60 ans**

Cité de la Mer  
Foire de Caen

**13300**  
Volume  
d'envois

**25,8%**  
Taux  
d'ouverture

**0,29%**  
Taux de clic

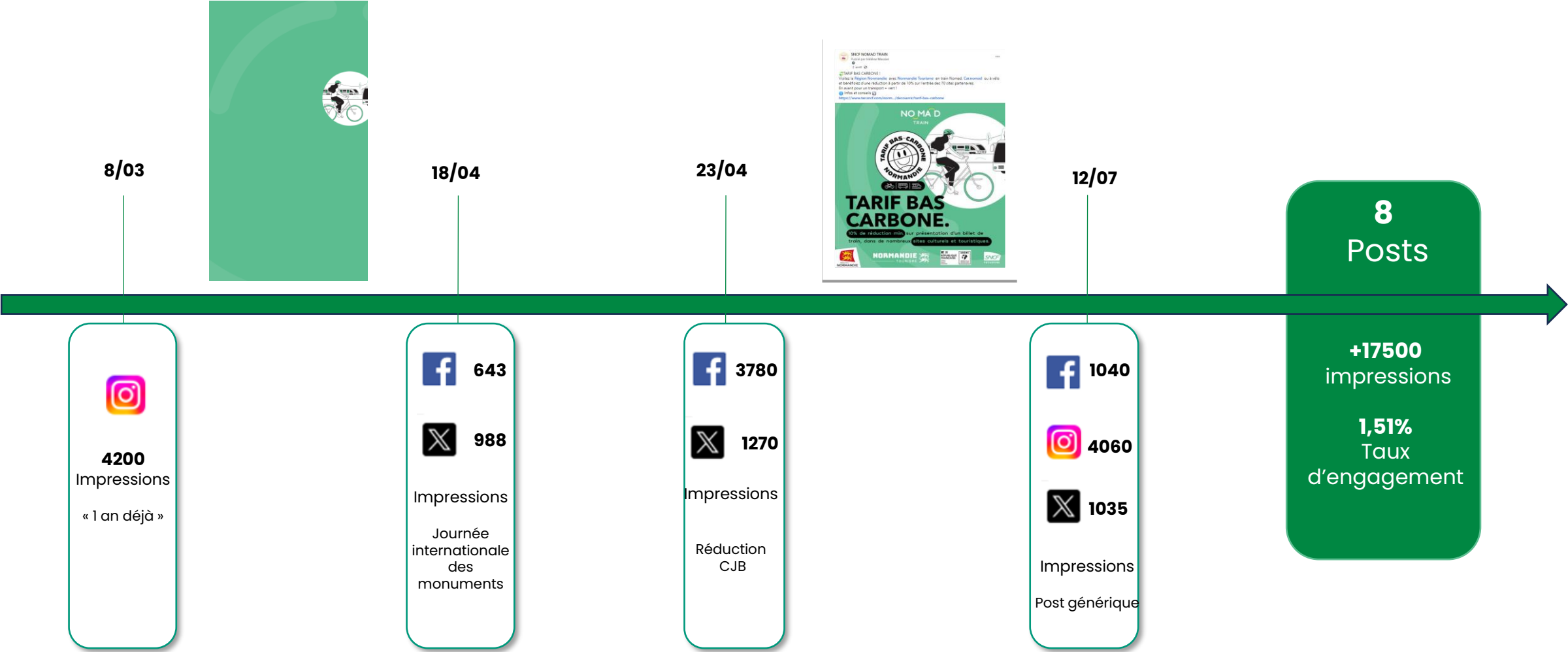
**2300**  
Volume  
d'envois

**31%**  
Taux  
d'ouverture

**1,13%**  
Taux de clic



# Réseaux sociaux Nomad train : un levier d'amplification

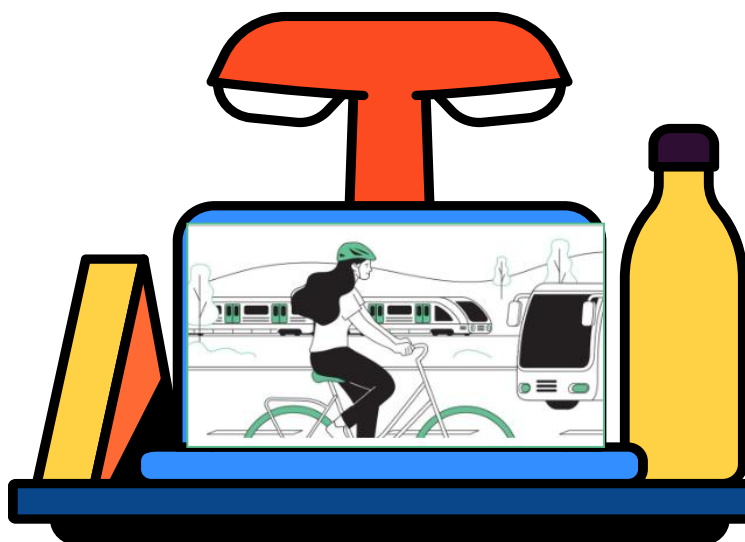


# SNCF Nomad train : diffusion des vidéos dans les gares & trains



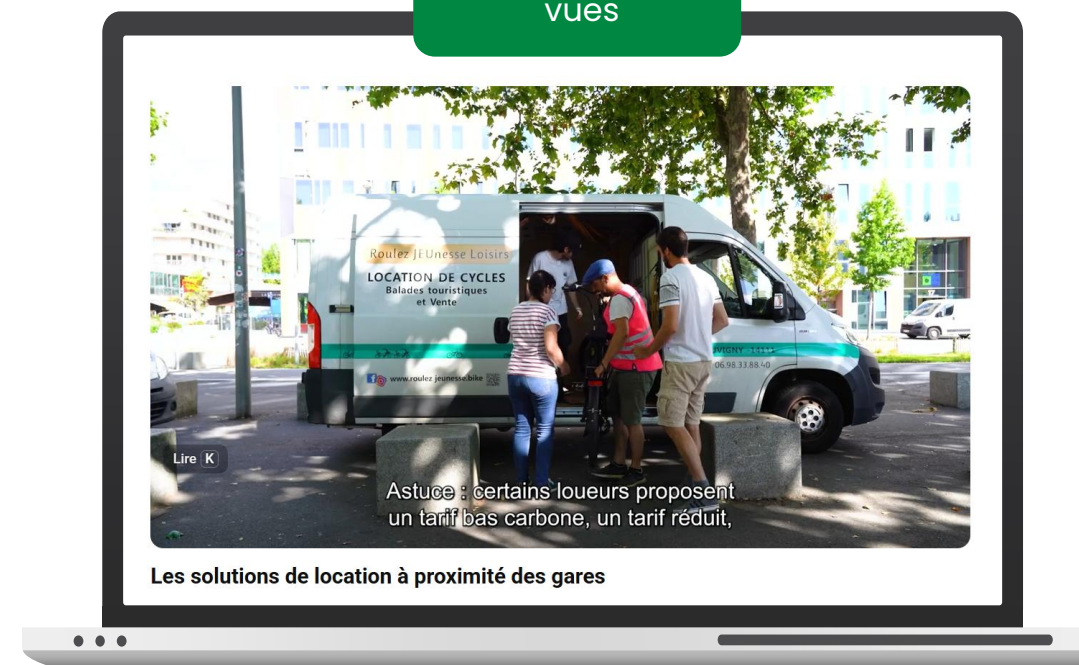
*Une diffusion à grande échelle*

1 920 000  
vues



**Associer le vélo et le train**

1 723 000  
vues



**Valorisation de la location de vélo à l'arrivée du train**



## **Bilan des enquêtes - données clés**

Un panel représentatif : 74 structures répondantes  
(80 % des sites)



# 100 STRUCTURES ENGAGÉES EN 2025



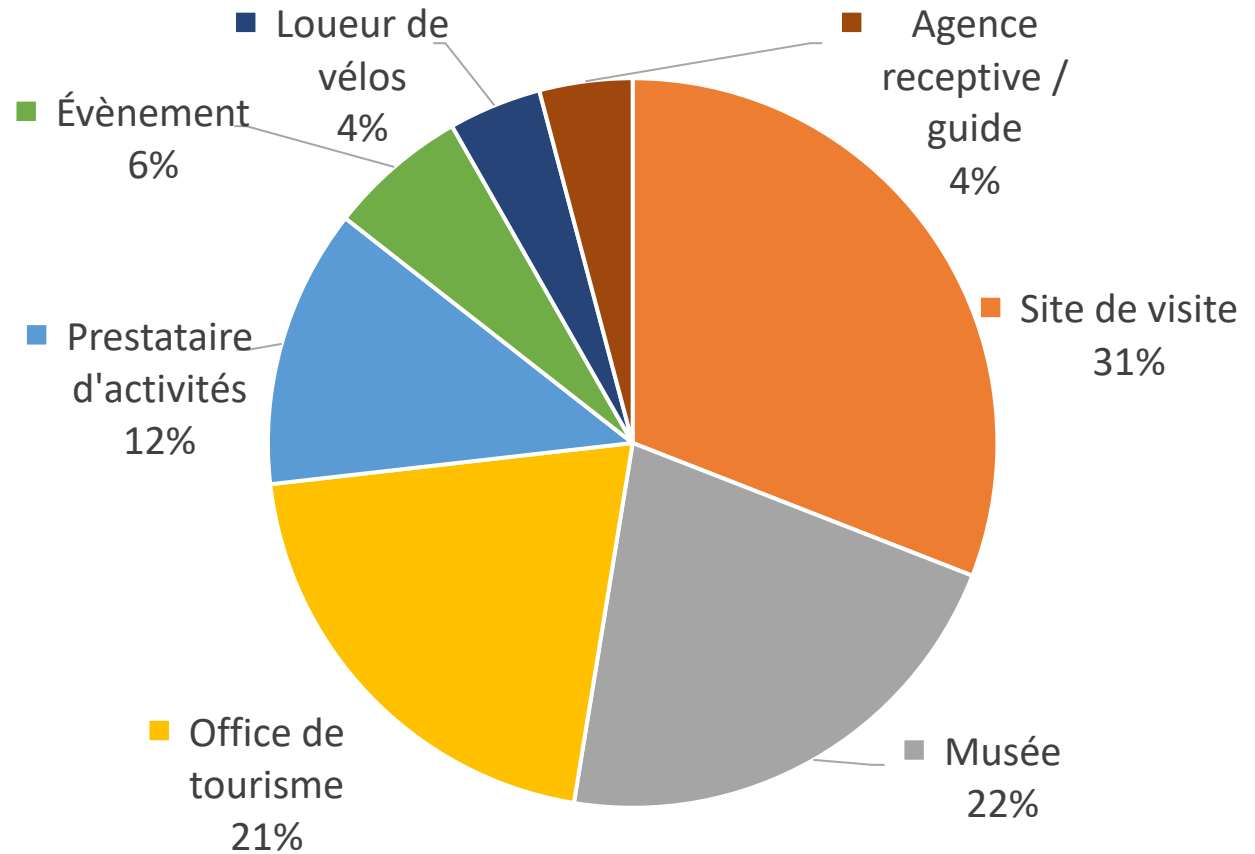
# Des sites engagés sur l'ensemble du territoire



Une couverture régionale



Une grande diversité d'acteurs engagés



# Une progression des ventes en 2025

**+ 81% des structures  
interrogées déclarent avoir  
vendu au moins 1 TBC cette  
année**

**Soit 60  
structures**

**contre  
44 structures en  
2024  
(soit +36%)**



# Estimation du volume de billetterie Tarif Bas-Carbone Normandie



**7 371**  
en 2025

**9 644**  
en 2024

Soit environ **17 000 billets** tarifs bas carbone vendus  
depuis le lancement du dispositif

# Top 2025 des ventes tarif bas-carbone



Mention spéciale



Abbaye aux Hommes - Caen

552



Chiffres issus des 74 structures ayant répondu à l'enquête 2025, soit 80% des sites engagés

# Palmarès des taux de ventes

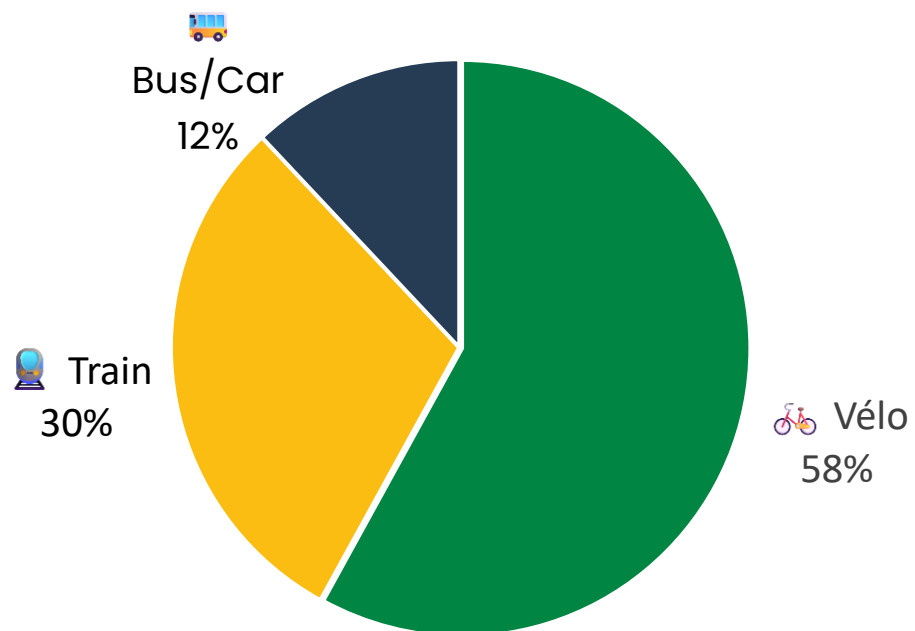


Mention spéciale



Chiffres issus des 74 structures ayant répondu à l'enquête 2025, soit 80% des sites engagés

# Estimation des modes de transport utilisés



Chiffres issus des 74 structures ayant répondu à l'enquête 2025, soit 80% des sites engagés



## **Bilan des enquêtes**

Ce que nous disent les sites engagés

Panel représentatif : 74 structures répondantes  
(80 % des sites)

# Satisfaction des sites engagés

*Un outil utile mais encore trop peu connu*



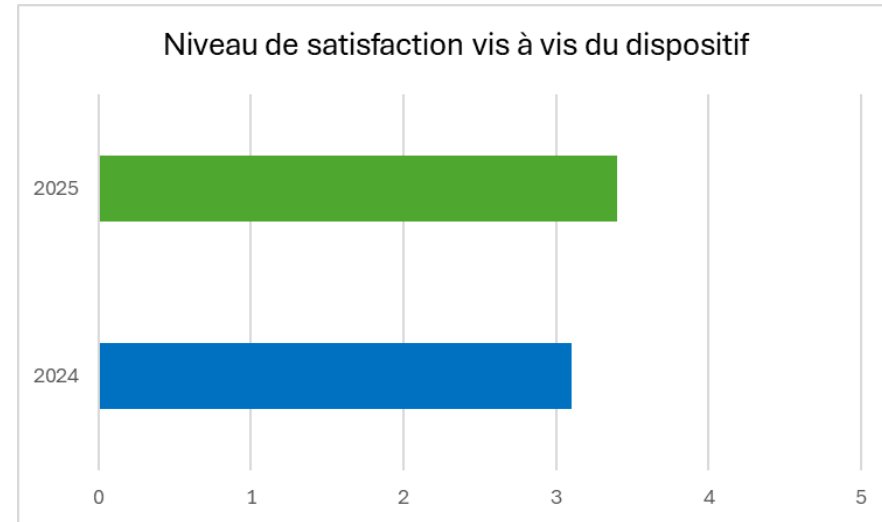
## Ce que les sites apprécient :

- + **74 %** : Fierté de faire partie d'un réseau engagé
- + **65%** : renforcement de l'impact positif de leur démarche durable
- + **50 %** : outil utile pour sensibiliser équipes & visiteurs

→ Le dispositif est perçu comme pertinent & aligné avec leurs valeurs

## Ce qui pose encore difficulté :

- + **76%** : dispositif trop méconnu du grand public
- + **65%** : peu de demandes spontanées des visiteurs
- + **53%** : offre de transport jugée insuffisante ou inadaptée



## Retour global :

- + Dispositif considéré comme **utile** : « bonne initiative », « pertinent »
- + Les visiteurs sont **peu informés du tarif** et le découvrent sur place.
- + Mais lorsqu'ils en bénéficient, ils **sont agréablement surpris**, même pour une petite réduction

# Communication et valorisation : un levier direct de performance



## Comment les structures communiquent

- + **74 %** ont affiché le kit de communication (logo + affiche)
- + **67%** l'ont intégré sur leur site internet
- + **59%** en parlent directement aux visiteurs
- + **49%** l'ont relayé sur les RS

→ **Les structures qui ont communiqué vendent en moyenne 2,7 fois plus** que celles qui n'ont pas communiqué.

## Collaborations sur le territoire

- + **77%** collaborent avec les Offices de Tourisme pour valoriser cet engagement
- + **25%** avec les comités départementaux du tourisme
- + **17%** avec les sites et musées alentours

→ **Une dynamique territoriale solide...**



## ... mais un point faible identifié côté transporteurs

- + Seulement **2,9 %** des structures collaborent avec les acteurs du transport

→ **Ce sera l'enjeu du prochain groupe de travail** : renforcer les liens avec les réseaux de transports urbains.

# Exemples de mise en avant par les Offices de Tourisme



## TARIF BAS CARBONE

De nombreux sites culturels et touristiques normands proposent un tarif réduit si vous voyagez en train, en car ou à vélo.

### À Caen la mer

> OFFICE DE TOURISME DE CAEN LA MER



-10% sur le City Pass



> ABBAYE AUX HOMMES

-10% sur la visite libre et la visite guidée.

> CAPT & SEA

-10% sur toutes les locations de bateaux à moteurs.

> FESTYLAND

-10% sur le tarif adulte.

> FERME SAINT VAAST

-12,5% sur le tarif adulte.

> PARC HISTORIQUE ORNAVIK

-10% sur la billetterie individuels.

> ROULEZ JEUNESSE LOISIRS

-50% sur la livraison et récupération des vélos en location dans un périmètre de 45 km autour de Caen.

> V-LOW

-10% sur la réservation du vélococque ou du vélobus.

### Aux alentours

> ACSM TOURS

-10% sur toutes les prestations du site internet.

> CENTRE JUNO BEACH

-55% sur le billet adulte, -50% sur le billet adulte + visite guidée des bunkers, -20% sur le forfait famille musée, -20% sur le forfait famille musée + bunkers.

> DISTILLERIE PÈRE MAGLOIRE - CALVADOS EXPERIENCE

-10% sur le billet adulte.

> JUNO VÉLO

-10% sur la location de vélo.

> MUSÉE MÉMORIAL PEGASUS

-10,5% sur le billet adulte individuel.

> STATION RADAR 44

-26% sur le billet plein tarif.

> THURY PLEIN AIR

-10% sur la location de matériel nautique.



## LES PARTENAIRES DU TARIF BAS-CARBONE

Activités et équipements de loisirs

sur la Destination Granville Terre et Mer

Granville Terre et Mer poursuit son engagement pour un tourisme plus responsable et valorise les déplacements durables. Si vous voyagez en train, en car ou à vélo, vous pourrez bénéficier d'une réduction de 10% minimum dans des lieux de visite et de loisirs.



### Les partenaires du Tarif bas-carbone

Retrouvez en un coup d'œil les sites culturels et touristiques de la Destination Granville Terre et Mer qui vous offrent un tarif réduit si vous voyagez en train, en car ou à vélo.



Base nautique de Granville / 8 Milles Nautic



Base nautique de Bréhal / 8 Milles Nautic



Base nautique de Jullouville / 8 Milles Nautic

Page "Destination durable" - OT Granville Terre et Mer

Brochure "Slow Tourisme" - OT Caen la mer

## Ce que vous nous dites : clarifier, mieux guider, mieux mobiliser



### **Rendre le dispositif plus lisible :**

dispositif peu connu, supports trop confus, manque d'informations pratiques, affiches peu comprises, manque d'informations claire sur « comment bénéficier du tarif ».

### **Renforcer la visibilité terrain aux points clés :**

Visibilité insuffisante en gares, arrêts de bus, parkings vélo, hébergements...

**Mieux orienter les visiteurs :** cartes, itinéraires bas carbone, accès et mobilités à valoriser davantage.

**Mobiliser les relais locaux :** Offices de tourisme, accueils billetterie, loueurs de vélos... besoin d'actions ciblées et de journées thématiques.



# Actions à entreprendre en 2026 : structurer, amplifier, mobiliser



## Mobiliser les acteurs clé du territoire

- + implication renforcée des Offices de Tourisme (notamment ceux labellisés Green Destinations)
- + Réaliser des webinaires de formation avant-saison : équipes permanentes & saisonniers, en plus du tutoriel déjà existant
- + Proposer un Eductour « Tarif Bas-Carbone » pour acculturer les équipes

## Créer des synergies autour des mobilités durables

- + Groupe de travail avec les réseaux de transport urbains
- + Groupe de travail dédié aux véloroutes : ADT, gestionnaires d'itinéraires, loueurs de vélos

## Gagner en visibilité auprès des visiteurs

- + Réflexion sur un affichage harmonisé : arrêts de bus, hébergements, loueurs de vélos
- + Renforcement des supports présents sur le terrain : lisibilité, emplacement, compréhension
- + Valorisation des structures engagées volontaires sur LinkedIn

## Nous contacter



### Sylvain PAIX

Coordinateur du tarif bas-carbone

[s.paix@normandie-tourisme.fr](mailto:s.paix@normandie-tourisme.fr)

### Fabienne DE CHASSEY

Cheffe de projet tourisme responsable

[f.dechassey@normandie-tourisme.fr](mailto:f.dechassey@normandie-tourisme.fr)

### Emilie URSULE

Chargée de mission mobilités touristiques

[e.ursule@normandie-tourisme.fr](mailto:e.ursule@normandie-tourisme.fr)





COMITÉ RÉGIONAL DE TOURISME DE NORMANDIE



Avec le soutien du Conseil Régional  RÉGION NORMANDIE